

TOYOTA

MATERIAL HANDLING

Mengel®
Gabelstapler

Mengel Gabelstapler GmbH | Fockestraße 17 | D-30827 Garbsen

Toyota SWE 120 / 695 Std.!

Com Nr.: 02-16235
Tragkraft: 1200 kg
Masttyp: Standard
Hubhöhe: 3700 mm
Bauhöhe: 2343 mm
Baujahr: 2017
Betriebsstunden: 695
Antriebsart: Elektro

Gabellänge: 1150 mm
Reifen vorne: Polyurethan
Reifen hinten: Polyurethan
Batterie: 2017, 24V, 212Ah,
Ladegerät: Ladegerät passend

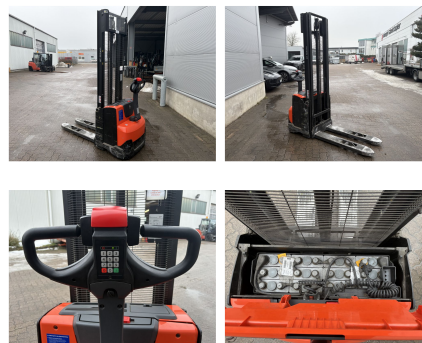
Extras:

Impulssteuerung, CE Zertifikat,
Exportpreise oder "as-is" Händlerpreise ohne Aufbereitung und ohne gültige Abnahme gemäß FEM (ehemals UVV) bei bestimmten Fahrzeugen auf Anfrage möglich.

Die Preise verstehen sich ab Lager in Euro, zzgl. MWSt., Zahlung bis spätestens vor Übernahme rein netto.

Sonderwünsche können jederzeit berücksichtigt werden, wie z. B. Gabellänge, weitere Anbauten, andere Vorsatzgeräte oder Ähnlich.

Es gelten unsere Verkaufs- und Lieferungsbedingungen.



Preis: 2.850,00 € (zzgl. MwSt.) (Zwischenverkauf vorbehalten)



Mengel Gabelstapler GmbH
Fockestraße 17 · D-30827 Garbsen
OT Berenbostel, Gewerbegebiet Nord
Telefon 0049 (0) 51 31 / 44 66-0
Telefax 0049 (0) 51 31 / 44 66-29

eMail info@mengel-gabelstapler.com
Internet www.mengel-gabelstapler.com
Amtsgericht Hannover HRB 111367

Geschäftsführer:
Markus Mengel
Steuer-Nr. 27/200/04558
Ust.-Id.-Nr.: DE 115681796

Postbank AG
BLZ: 250 100 30 · Konto: 962 333 06
IBAN DE65 2501 0030 0096 2333 06
BIC PBNK DE FF

Sparkasse Hannover
BLZ: 250 501 80 · Konto: 2400 39 80
IBAN DE88 2505 0180 0024 0039 80
BIC SPKH DE 2 H

Commerzbank AG Hannover
BLZ: 250 800 20 · Konto: 736 6565 00
IBAN DE61 2508 0020 0736 6565 00
BIC DRES DE FF250



Gabelstapler-Vertragshändler
Erfüllungsort und Gerichtsstand ist Hannover. Die Ware bleibt bis zur vollständigen Bezahlung unser Eigentum.